



CNT
SOLIDARITÉ OUVRIÈRE
DISNEYLAND PARIS



Le Chat Noir
Août 2020

Honte aux syndicats d'accompagnement, tous de la direction de DLP

Malgré toutes les discussions et "indignations" lors des pseudo négociations pour l'avenant sur le temps de travail, il semble que de nombreux Cast Members se sentent trahis par ceux qui étaient censés défendre leurs intérêts. Ils apprennent que derrière toutes les belles paroles, une trahison attendait. La majorité des Cast Members ne veut en effet pas des horaires adaptés, ce qui était clairement évident avant les négociations lorsqu'à peine 18% des casts avaient "volontairement" rejoint le programme pilote. Puis pendant la fermeture des parcs, la création d'un groupe de plus de 2000 salariés sur Facebook a révélé au grand jour leurs craintes et leurs points de vue. Ces salariés ont même écrit à la direction pour exprimer leurs inquiétudes, sans réponse. Des préoccupations tout à fait légitimes, car les mesures proposées par la direction n'étaient rien d'autre qu'opportunistes et rétrogrades, avec pour objectifs de maximiser les profits et faire payer les casts pour la crise. Malgré l'opposition générale et les avis défavorables de la médecine du travail, les casts de Disneyland Paris sont à nouveau les grands perdants.

La CNT-SO dit

NON

aux

HORAIRES

ADAPTES !

Signature du contrat adapté forcé

Les syndicats pro patronaux ont encore frappé! Les réformistes et associés, main dans la main avec la direction, ont profité lâchement du chômage partiel pour négocier un accord permettant d'obliger tous les opérationnels à travailler en horaires adaptés. La flexibilité en échange de pas grand chose. Une honte qui a choqué des milliers de castmembers et qui démontre que décidément certains ne reculent devant rien pour plaire au patron!

Mercredi 15 juillet : Réouverture de Disneyland Paris après quatre mois

Malgré l'omniprésence médiatique du coronavirus, malgré le fait que les rassemblements de plus de 5000 personnes soient théoriquement interdits, Disneyland Paris rouvre vaillamment avec une fréquentation maximale possible de 25000 personnes. Les principales mesures qui ont été prises - outre le port du masque en plein soleil et le gel hydroalcoolique - sont anti sociales: généralisation opportuniste du contrat flexible (horaires non prévisibles entre 4h15 et 9h15 par jour), suppression de RTT, modification de rythmes de travail etc. Des mesures mesquines prises opportunément en accord avec les syndicats maison ou d'accompagnement habituels. Bref la magie se fera sans enthousiasme et avec le seul souci du fric.

Nouveau scandale à Disneyland Paris

Les smicards du parc d'attractions obligés de rembourser des centaines d'euros de chômage partiel trop perçu ! Suite à une erreur grave du service du personnel de Disneyland Paris en mai, des centaines d'euros vont être pris aux milliers de salariés. Une honte lorsque l'on sait que les salariés n'ont touché que 84 % de leur salaire net par décision du géant américain.

Opportunément immoral

Tandis que Disneyland Paris laisse au frais du contribuable des centaines d'opérationnels en chômage partiel, l'entreprise demande chaque semaine des heures supplémentaires par l'intermédiaire de sixième jours notamment. Un nouveau scandale? Non, car aucun des syndicats moribond n'y trouve à redire

Masques le monde avant et le monde après

Juste avant la fermeture de Disneyland Paris en mars, un Cast Member a décidé qu'il ne voulait pas prendre le risque avec la covid19 qui commençait à circuler et s'est donc adressé à First Aid pour demander s'il était possible d'avoir un masque. Suite à un appel téléphonique à quelqu'un plus haut dans la hiérarchie le cast a été informé qu'il ne pouvait pas avoir de masque. Peu de temps après, le Cast Member concerné a été appelé dans le bureau de son manager qui lui a dit que les Cast Members ne pouvaient pas porter de masques non seulement parce que cela effrayerait les visiteurs, mais aussi que Disneyland Paris ne serait jamais ouvert avec des masques. Maintenant, avance rapide jusqu'en juillet les masques sont obligatoires non seulement pour les Cast Members (étroitement surveillés par la sécurité et les sanctions en cas de non-conformité) mais aussi pour les visiteurs!



Ce n'est qu'une petite grippe?

Encore une petite histoire juste avant la fermeture de Disneyland Paris en mars. Un matin, un Cast Member de Parc Operations a confié à son Team Leader qu'il avait peur de l'évolution de la situation avec la covid19 et a exprimé ses inquiétudes tout à fait légitimes sur les risques possibles tout en travaillant en contact étroit avec les visiteurs. Le Team Leader a semblé ne pas partager les préoccupations du Cast Member et a répondu "ooh je suis terrifié!" d'une manière moqueuse. Que le Team Leader soit convaincu ou non d'une épidémie imminente, sa réaction était tout sauf professionnelle et totalement inacceptable. On se demande si maintenant après plus de 30,000 morts en France s'il pense encore que ce n'est qu'une petite grippe ...

Il fait chaud!

Chaque été nous faisons des rappels pour que les consignes plan canicule soient respectées mais malgré tout certaines équipes semblent encore subir les oublis de leur management. Avec la situation sanitaire actuelle cet été est encore plus pénible. Neuf heures par jour de canicule avec un masque! Aucune pause supplémentaire et des menaces de sanction disciplinaire si on tente de respirer ! L'enfer a Disneyland Paris....

Tous unis contre la canicule!

Canicule : forte chaleur, malheureusement, trop de postes de travail sont exposés à Disneyland Paris! Certains de l'encadrement n'ont malheureusement pas pris conscience de la nécessité d'abriter les salariés exposés honteusement en ces périodes de canicule : outdoorfood, attractions, parking, guest flow, propreté etc. Les chefs d'équipe surveillent et veillent souvent à ce que ces salariés ne s'absentent pas de leurs postes. Nous demandons la suppression exceptionnelle des postes non indispensables exposés à la chaleur !

Travailler moins

Ce que nous opposons à cette société où le plus grand nombre travaille pour enrichir un petit nombre, c'est une société sans classes sociales, une société d'émancipation. Le travail tel qu'il existe aujourd'hui nous aliène. Il empêche notre émancipation individuelle comme collective. Pointer, badger, faire des tâches imbéciles à la chaîne, répondre aux exigences sans fondement des chefs, c'est ça notre quotidien au travail aujourd'hui. Et c'est bien parce que ces boulots nous aliènent et parce que nos patrons nous exploitent, que l'une des batailles centrales du mouvement ouvrier est la bataille pour travailler le moins possible. Travailler moins d'années pour toucher la retraite, travailler moins de mois pour toucher le chômage, diminuer la durée du travail hebdomadaire, augmenter le nombre de jours de congés annuels... Tout ça revient au même : nous libérer au maximum du travail, car le travail que nous impose cette société n'est pas émancipateur ! Il nous enferme quand nous voulons nous libérer ! Nous ne voulons plus perdre notre vie à la gagner.

[*extrait d'un tract Union Communiste Libertaire 1/2020*]

Capitalisme vert?

Malgré les paroles "verts", Disney continuera de fabriquer ses produits en plastique en Chine ou au Vietnam. Faut pas rigoler non plus! La marge bénéficiaire d'abord!

Questions et réponses

-**Bonjour** c'est Gérald. J'ai des nausées, des envies de vomissements et le mal de tête. Ai-je le virus? Réponse du Chat : Non, pas forcément. C'est peut être que tu as reçu ta fiche de paie?

-**Bonjour** c'est Andoni. J'ai reçu un courrier et la pdg me demande de payer 175 euros de trop perçu. Est ce une arnaque ? Réponse du Chat : Oui et non. Disney te réclame de lui rembourser une somme que l'état a payé. MDR

-**Bonjour** c'est Gustave. On m'a appelé en numéro masqué pour me faire revenir au travail masqué ? Est ce un canular téléphonique ? Suis je harcelé ? Réponse du Chat : Malheureusement, c'est la cruelle réalité. Disney nous a fait revenir au travail avec jusqu'à 25000 visiteurs alors que pour l'instant l'état limite à 5000 les rassemblements. A n'y rien comprendre.

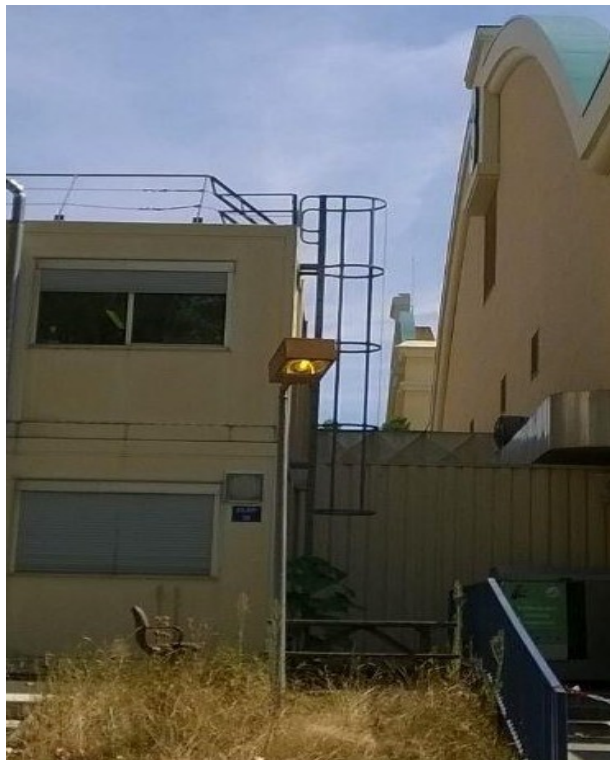
Je casse ta boîte

Encore une attaque de vandalisme sur notre boîte aux lettres dans bâtiment Mary Poppins. Un petit conseil aux responsables de cet acte imbécile gratuit: nous ne sommes pas intimidés, nous ne partons pas et vous ne nous empêcherez pas d'exprimer nos opinions.



Disneyland Paris ou l'environnement sélectif

Dans le monde magique d'après, Disney laisse les lumières allumées en plein jour! En plus d'arroser en pleine sécheresse, de faire fabriquer ses masques et ses jouets par des pays moins regardants en terme environnemental, d'avoir des fuites d'eau continuelles etc...



NON a leur "monde d'après"

Les temps s'annoncent difficile pour notre classe, la crise sanitaire évolue en crise économique et sociale qui va durement nous toucher. Pendant ce temps, les capitalistes s'organisent avec le soutien des gouvernements : ils protègent leurs intérêts économiques avec l'argent public, ils saccagent encore plus nos droits sous prétexte de l'urgence sanitaire... Leur "monde d'après" c'est celui d'avant en pire ! Il faut réagir en défendant en même temps nos droits et en portant un projet de société alternatif pour un autre futur libéré des exploiters ! Le patron est organisé, et toi ? Ne reste pas seul rejoins ton syndicat de combat!

Au revoir à notre vieux blog

Le nouveau blog est maintenant sur Framasoft. Nous avons décidé qu'il était préférable de s'éloigner des réseaux sociaux propriétaires fermés et de préférer les services libres (libre comme liberté) comme Diaspora et Mastodon. Twitter restera toujours actif pour ceux qui souhaitent nous suivre là-bas. (aussi accessible via le intranet sur "le Hub" et via notre compte Twitter)



Chômage partiel et 6e jours? Disney profite t'il du système?

Tandis que des centaines de castmembers opérationnels sont laissés en chômage partiel (payés par l'état), Disney impose des 6e jours et des heures sup aux salariés présents dans certaines équipes! Donc Disney n'aurait pas assez d'activité pour employer les CDD mais en a suffisamment pour obliger aux heures sup ? Pas besoin d'avoir fait les hautes écoles pour comprendre qu'il y a quelque chose qui ne va pas.

La CNT-SO Disneyland Paris

La CNT-SO Disneyland Paris soutient toutes les luttes des Cast Members contre la casse des acquis sociaux et contre toute dégradation des conditions du travail. NON à l'exploitation et au mépris, résister et lutter ensemble pour défendre ses droits et en gagner de nouveaux !

Email cntso.disney@tutanota.com **Twitter** [cntso_dlp](https://twitter.com/cntso_dlp) **Telephone:** +33683243403

Blog <https://framaspHERE.org/people/7b825270ae69013735f72a0000053625>

**LISEZ LE CHAT NOIR pour y trouver quelques réponses
et surtout NE VOUS LAISSEZ PAS FAIRE!**